

## PRODUITS MATRIX42 MARKETPLACE

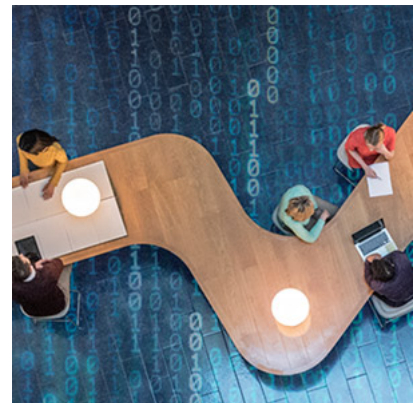
# Continuer à utiliser l'environnement de formation Matrix42 UEM (par jour)

Vous aurez la possibilité de continuer à utiliser votre environnement de formation même après la fin de la formation afin d'approfondir ce que vous avez appris ou de répéter à nouveau des exercices.

## Description

Vous aurez la possibilité de continuer à utiliser votre environnement de formation pour 120€ par jour même après la fin de la formation afin d'approfondir ce que vous avez appris ou de répéter à nouveau des exercices.

L'environnement virtuel de notre prestataire Skytap est à votre disposition de 8h00 à 18h00. Après la prolongation souhaitée, l'environnement sera supprimé et ne pourra plus être restauré. L'environnement de formation n'est pas soumis à un SLA et Matrix42 n'est pas responsable du bon fonctionnement de l'environnement virtuel. Si vous rencontrez des problèmes techniques avec l'environnement, veuillez contacter [training@matrix42.com](mailto:training@matrix42.com).



## Contenu

- Empirum Server
- Depot Server
- Windows 10 Pro x64 Client
- Windows 10 Pro x64 Client UEFI
- Windows 10 Pro x64 Client BIOS

Centre de formation Matrix42 Francfort

Elbinger Str. 7  
60487 Francfort, Allemagne

+4969667788505

## Information complémentaire

<b>Plate-forme</b>	Unified Endpoint Management
<b>License metric</b>	One Time
<b>Fabricant</b>	Matrix42 GmbH
<b>Lien vers le produit</b>	<a href="https://marketplace.matrix42.com/fr/produit/continuer-a-utiliser-lenvironnement-de-formation-matrix42-uem/">https://marketplace.matrix42.com/fr/produit/continuer-a-utiliser-lenvironnement-de-formation-matrix42-uem/</a>