

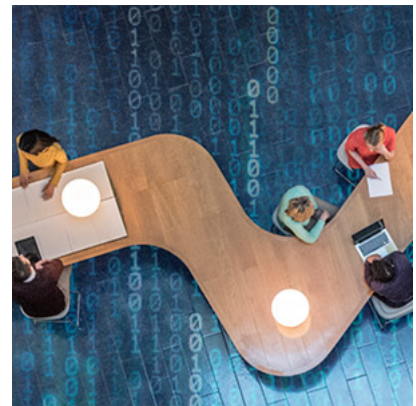
## MATRIX42 MARKETPLACE-PRODUKTE

# Nutzungsverlängerung der Matrix42 UEM Schulungsumgebung (pro Tag)

Sie erhalten die Möglichkeit, Ihre Trainingsumgebung auch nach Beendigung der Schulung weiter zu nutzen, um das Gelernte zu vertiefen oder Übungen erneut durchzuführen.

## Beschreibung

Sie erhalten die Möglichkeit, auch nach Beendigung des Trainings Ihre Schulungsumgebung für 120€ pro Tag weiter zu nutzen, um das Erlernete noch einmal zu vertiefen oder Übungen noch einmal zu wiederholen. Dafür steht Ihnen die virtuelle Umgebung unseres Anbieters Skytap von 8:00 Uhr bis 18:00 Uhr zur Verfügung. Nach der gewünschten Verlängerung wird die Umgebung gelöscht und kann nicht mehr wiederhergestellt werden. Die Schulungsumgebung unterliegt keinem SLA und Matrix42 ist nicht für die korrekte Funktionsweise der virtuellen Umgebung verantwortlich. Bei technischen Problemen mit der Umgebung wenden Sie sich bitte an [training@matrix42.com](mailto:training@matrix42.com).



## Inhalte

- Empirum Server
- Depot Server
- Windows 10 Pro x64 Client
- Windows 10 Pro x64 Client UEFI
- Windows 10 Pro x64 Client BIOS

Matrix42 Trainingscenter Frankfurt  
Elbinger Str. 7

60487 Frankfurt

+4969667788505

## Weitere Informationen

<b>Plattform</b>	Service Management
<b>Lizenz-Metrik</b>	One Time
<b>Hersteller</b>	Matrix42 GmbH
<b>Produkt-Link</b>	<a href="https://marketplace.matrix42.com/de/produkt/nutzungsverlangerung-der-matrix42-uem-schulungsumgebung/">https://marketplace.matrix42.com/de/produkt/nutzungsverlangerung-der-matrix42-uem-schulungsumgebung/</a>